

Multifunzione Samsung

# SMART MultiXpress

Serie K7600



Office Transformation.  
Innovated for You.



**SMARTIFY  
YOUR BUSINESS.**  
PRINTING INNOVATION.

**SAMSUNG**

# VAI OLTRE LE TUE CAPACITA' DI LAVORO CON **SMART PRINT INNOVATION**

Porta le tue performance di business fino a un nuovo livello con smart printing



## Stampanti A3 – Trend di mercato

Il mercato delle stampanti A3 mono sta decrescendo a valore, principalmente con riferimento ai modelli 45 - 90 ppm, mentre il numero di unità vendute in questi segmenti rimane costante. Tuttavia, un potenziale di crescita è possibile orientandosi ai modelli entry-level del segmento. Mercati verticali come servizi professionali, istituzioni finanziarie, agenzie governative e pubbliche, rappresentano una grande quota di mercato grazie agli elevati volumi di stampa.

Tutti questi mercati verticali, caratterizzati da un elevato volume di stampa, richiedono gli stessi requisiti nel momento in cui devono scegliere una soluzione di stampa in formato A3 (MFPs). Velocità e risultati di alta qualità sono essenziali per ogni azienda che desideri incrementare la produttività e trasmettere ai propri clienti un'immagine di professionalità. Anche l'affidabilità, minimizzando i guasti alle attrezzature e garantendo una pronta risoluzione delle problematiche, è di vitale importanza per assicurare produttività ed efficienza. Inoltre, la scalabilità ovvero la possibilità di offrire software progettati ad hoc per rispondere alle diverse esigenze, è un fattore chiave per avere successo in aziende sempre in evoluzione.

## Stampanti multifunzione A3 Monocromatiche Samsung SMART MultiXpress Serie K7600

L'innovativa serie K7600 di stampanti multifunzione è stata progettata per rispondere ai crescenti trend del mercato delle stampanti A3, incrementando la "smart usability" che, grazie a controlli intuitivi e ad un'interfaccia user-friendly, permette alle aziende di lavorare più velocemente e in modo più efficiente. Dotate di notevoli prestazioni, efficienza nei costi ed elevati standard di sicurezza, le stampanti multifunzione Samsung vanno incontro alle richieste di aziende che sviluppano elevati volumi di stampa e richiedono di minimizzare i costi totali (TCO - Total cost of ownership).

### Serie SL-K7600GX:



K7600GX (60 ppm)



K7500GX (50 ppm)



K7400GX (40 ppm)

### Serie SL-K7600LX:



K7600LX (60 ppm)



K7500LX (50 ppm)



K7400LX (40 ppm)

## Serie di stampanti multifunzione k7600

### Più del doppio della velocità

- Processore quad-core 1.5 GHz: garantisce una velocità di stampa due volte superiore a quella dei processori dual-core
- Fino a 240 immagini al minuto (ipm) utilizzando il Dual-Scan Document Feeder (DSDf). Disponibile nella versione GX.
- Elevata risoluzione (1.200 dpi) per risultati di qualità
- Finiture eccellenti grazie a toner con una tecnologia di nuova generazione
- Immagini nitide grazie alla tecnologia Rendering Engine for Clean Page (ReCP)

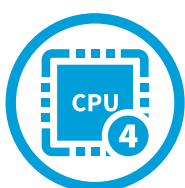
### Work Smarter

- Smart UX Center powered by Android su uno schermo da 10.1 pollici ruotabile fino a 90 gradi per visualizzare anteprime reali di stampa
- Samsung Cloud Print a livello enterprise
- Opzione wireless con Active NFC e BLE

### Nessuna preoccupazione

- Ciclo di lavoro massimo mensile più alto della categoria (fino a 330.000)
- L'app Samsung Smart Printer Diagnostic System (SPDS) permette di risolvere problemi di stampa praticamente da qualsiasi luogo
- Samsung eXtensible Open Architecture (XOA) fornisce soluzioni di stampa personalizzate per massimizzare efficienza e sicurezza

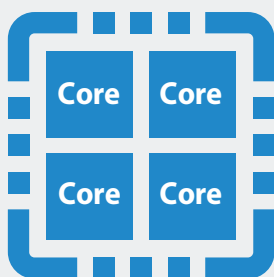
# FINISCI I TUOI LAVORI 2 VOLTE PIU' VELOCEMENTE CON UN'ECCELLENTE QUALITA'



Stampa ogni secondo (processing)

## Un potente quad-core CPU

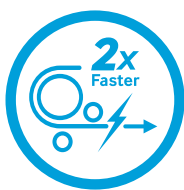
La serie di MFPs Samsung MultiXpress K7600, vanta il primo CPU quad-core da 1.5 GHz del settore con la tecnologia System-on-Chip (SoC), offrendo elevate performance nell'interpretazione e nel rendering dei file di stampa. Questo potente CPU offre la possibilità di realizzare rapidamente stampe e copie praticamente di ogni formato e complessità. Queste potenti stampanti sono due volte più veloci, a velocità effettiva, delle tradizionali MFP dual-core, cosicché i lavori vengono completati in metà tempo. Le aziende, utilizzando la serie K7600 di MFP ad elevate performance, velocità e risoluzione, possono operare in maniera molto più produttiva e efficiente.



QUAD-CORE  
1.5 GHz CPU



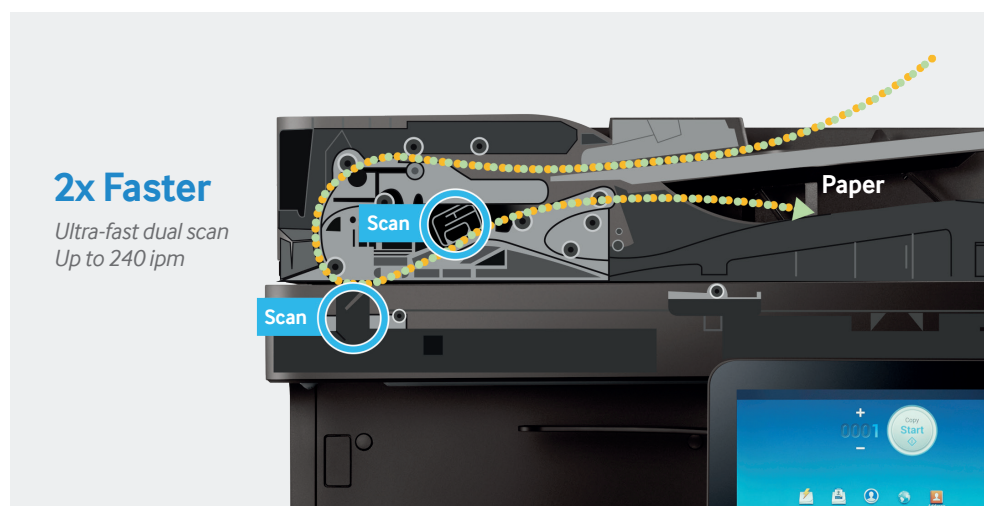




Ottieni un risultato di stampa di qualità superiore

## Dual scanning due volte più veloce

Le Multifunzione della serie K7600 permettono di scannerizzare i documenti alla velocità più elevata della categoria grazie alla caratteristica del Dual-Scan Document Feeder (DSDF) che scannerizza, contemporaneamente, entrambi i lati di un documento. Nella versione GX, raggiungendo l'eccezionale velocità di 240 immagini al minuto (ipm), ovvero 4 pagine al secondo, permettono di incrementare considerabilmente il processo di archiviazione digitale dei documenti.



Lavora in modo più efficiente

## Differenti opzioni per incrementare la produttività

Varie opzioni sono disponibili per incrementare la produttività tra cui un booklet finisher da 2.250 fogli e un finitore ad alti volumi da 3.250 fogli che pinza automaticamente fino a 65 fogli, per la gestione di grandi volumi di documenti. Un finitore interno permette di separare, ordinare e pinzare fino a 50 fogli. Sono disponibili anche diversi kit di foratura. I dispositivi garantiscono una massima capacità carta di 6.140 pagine grazie anche ai cassette ad elevata capacità (HCF) base e laterale.



Ottieni risultati nitidi con micro-rendering

## Una nitida risoluzione da 1200 X 1200 dpi

La serie di MFPs Samsung K7600 è dotata di un Laser Beam Scanning Unit (LSU) di alta qualità che produce risultati sempre chiari e precisi. Utilizzando il micro-rendering per smussare i bordi e grazie ad una risoluzione di 1200 X 1200 dpi, la serie K7600 garantisce sempre stampe dall'aspetto nitido.



Ottieni risultati più nitidi

## Rendering Engine for Clean Page (ReCP)

La tecnologia ReCP di Samsung fornisce risultati professionali, testi nitidi e immagini chiare, garantendo stampe dall'aspetto sempre perfetto. Questa innovativa tecnologia aumenta automaticamente la nitidezza di immagini e testo, ottenendo così stampe dall'aspetto professionale.

# WORK SMARTER CON UNA INTUITIVA USER EXPERIENCE



Work smarter, come su un tablet

## User-friendly Samsung SMART UX Center su uno schermo che ruota di 90 gradi

Le stampanti multifunzione Samsung sono state progettate con utenti della generazione smart nella mente, vantando il primo Printing UX Android-based del settore. Lo SMART UX Center 2.0 Samsung funziona come un tablet con un intuitivo e semplice schermo touch ed è compatibile con vari dispositivi Android-based. Sono inclusi widgets personalizzati per accedere rapidamente e con un solo tocco alle funzioni maggiormente utilizzate. Questa interfaccia utente (UI) personalizzabile semplifica ulteriormente le operazioni e può essere condivisa con vari dispositivi di stampa.

Per una maggiore facilità d'uso, il display di Samsung ruota di 90 gradi per una visione full-page verticale o orizzontale. Questa innovativa caratteristica permette agli utenti di rivedere e correggere facilmente i propri documenti prima di stamparli e senza zoomare o dover ritornare ai propri PC. Inoltre, applicazioni come Hancorn Office supportano la modalità di visualizzazione orizzontale e la modifica di documenti di Microsoft office Word, PowerPoint e Excel.

\* Will be available in Mar, 2015 on the Printing App Center



**Samsung**  
**SMART UX Center**  
powered by Android™





Numerose app per personalizzare la tua SMART UX

## Launcher Personalizzato e Samsung Printing App Center

Il nuovo Printing App center di Samsung permette agli utenti di impostare rapidamente le stampanti attraverso il semplice download, dall'app center, delle principali applicazioni. Altre comode opzioni, disponibili online, includono: il Workbook Composer, che dà agli utenti la possibilità di ritagliare i contenuti desiderati, di scannerizzarli automaticamente e di salvarli per la formattazione e l'editing finale senza aver bisogno di un PC; Hancom Office consente la visualizzazione, la stampa e l'editing di documenti di Microsoft Office; Smart Color manager, consente agli utenti di applicare vari effetti cromatici alle immagini e modificarle. Il colore può anche essere facilmente regolato in base al risultato cromatico di altre stampanti. Queste semplici funzionalità incrementano la produttività, consentendo di fare di più e in meno tempo.



Stampa con un tocco con la tecnologia NFC

## Opzione wireless con NFC Pro

Gli utenti adesso possono connettersi e stampare con maggiore facilità utilizzando le multifunzioni K7600 di Samsung dotate di un'avanzata tecnologia NFC. E' semplice: con un tocco si stampa, scannerizza o faxes documenti da qualsiasi dispositivo mobile supportato dalla tecnologia NFC. L'opzione wireless con NFC Pro garantisce l'autenticazione degli utenti attraverso un dispositivo mobile, semplici impostazioni wireless e la clonazione del dispositivo con le app Samsung MobilePrint Control e Samsung MobilePrint Manager.



\* NFC Pro is only available for Android 4.0 and above.

\* NFC Pro is provided as options, SL-NWE001X and SL-NWE002X.

# NESSUNA PREOCCUPAZIONE CIRCA I TEMPI DI INATTIVITA' E LA RISOLUZIONE DI PROBLEMI



Riduci i costi con consumabili di elevata durata

**Ciclo di lavoro massimo mensile migliore della categoria (fino a 330.000 pagine)**

La serie K7600 di MFPs Samsung vanta il ciclo di lavoro massimo mensile migliore della categoria, offrendo un'elevata durata dei consumabili, una riduzione dei costi e minori sostituzioni di cartucce toner, tamburi e unita' di sviluppo.

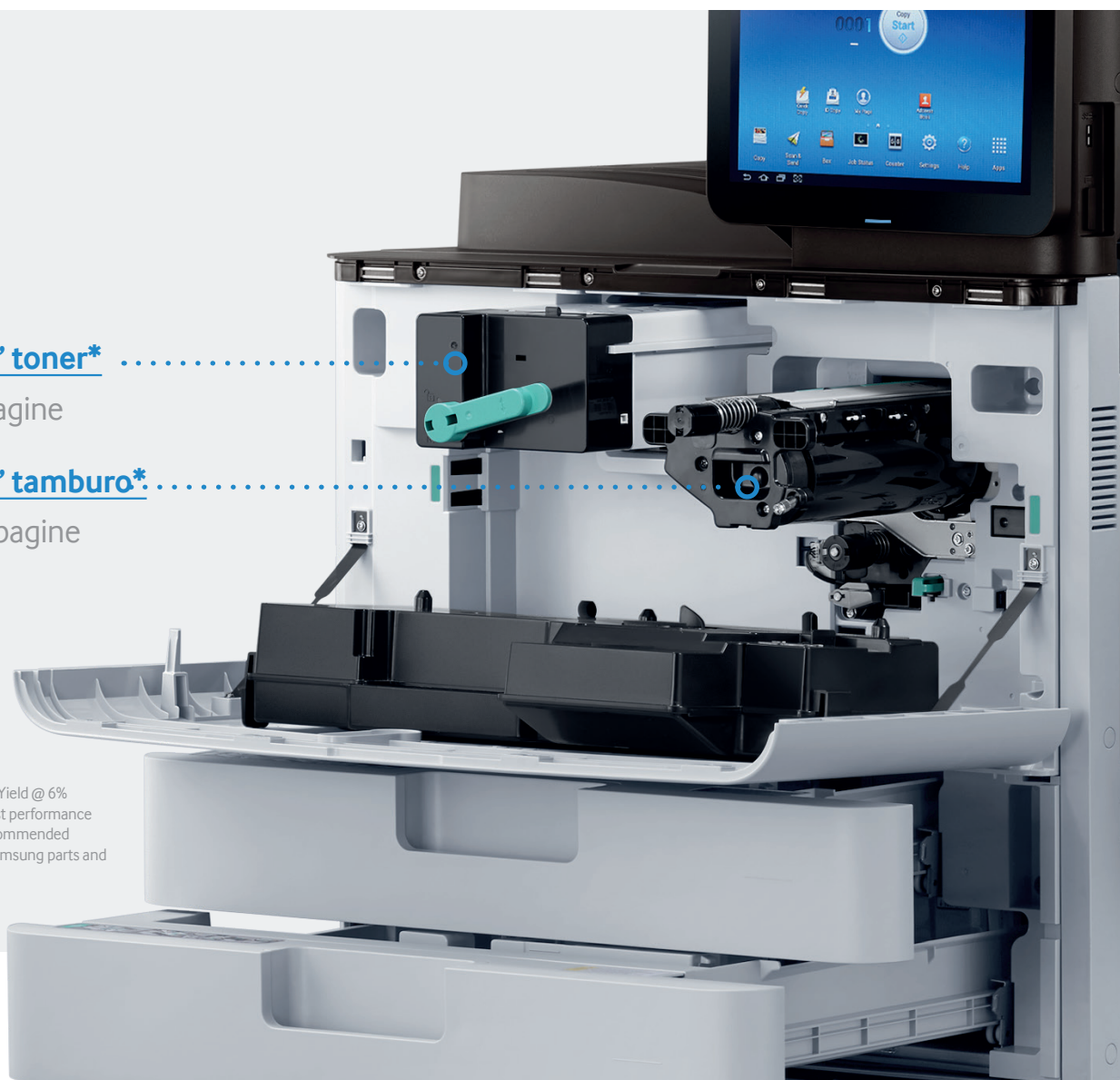
**Capacita' toner\*** .....

45,000 pagine

**Capacita' tamburo\*** .....

450,000 pagine

\* Estimated Toner Yield @ 6% coverage. For best performance and yield, we recommended using genuine Samsung parts and consumables.







Diagnosi "on the go" dei problemi di stampa

## Samsung Smart Printer Diagnostic System (SPDS)

Gli errori di stampa non sono mai avvenimenti ben accolti. Ma quando accadono mentre tu sei lontano dall'ufficio o hai poco tempo, sono ancora più frustranti. Con le MFP Samsung dotate del SPDS i tempi di inattività sono minimizzati, sia che tu stia lavorando in ufficio sia che tu sia dall'altra parte del mondo. SPDS è una app per smartphone e uno strumento per la diagnosi di errori di stampa. Può anche inviare agli smartphone allerte preventive, affrontando i problemi prima che si verifichino. L'applicazione fornisce in tempo reale le ultime informazioni sulle MFP Samsung, immagini e video dei suoi componenti e guide per la risoluzione dei problemi adatte anche per chi ha una limitata conoscenza tecnica. La possibilità di risolvere problemi di stampa velocemente e senza l'intervento di un tecnico ti permette di risparmiare tempo e costi.

\* MX7 contents will be available beginning February 27, 2015.



Operazioni di stampa protette

## Soluzioni XOA di output management (sicurezza)

La piattaforma XOA di Samsung fornisce alle aziende soluzioni personalizzate per soddisfare specifiche esigenze di business. Le soluzioni di output management garantiscono operazioni di stampa sicure e efficienti in termini di costo. SecuThru Lite 2 incrementa la protezione dei documenti e riduce i costi grazie all'identificazione dell'utente. Usage Tracker controlla i costi di stampa semplicemente monitorando le funzioni del dispositivo.

Incrementa la produttività con una gestione semplificata

## Soluzioni XOA document management (produttività)

Le soluzioni di document management Samsung incrementano la produttività e garantiscono sicurezza, efficienza e una facile gestione. La soluzione SmarThru Workflow Lite, aumenta la produttività grazie alla sua automatica soluzione workflow che permette di risparmiare sui costi. Anche il Secure Login Manager è incluso, che previene l'uso non autorizzato di dati e dispositivi di valore. In più, il Cloud Connector fornisce accessi facili e sicuri per scannerizzare al cloud e stampare da cloud.



Minori costi di IT Fleet Management

## Soluzione di XOA fleet management

Per le aziende che hanno una flotta di dispositivi per la stampa, Samsung fornisce una soluzione cloud-based di fleet management per ridurre i costi di gestione del dipartimento IT. Business Pro Printing Solutions riducono i TCO incrementando la produttività con una semplice gestione. I dipartimenti IT possono monitorare, mantenere, servire e rifornire un'intera infrastruttura di stampanti e multifunzione a distanza. I manager possono creare stati di allerta e ricevere notifiche quando le allerte si verificano con frequenza. Centinaia di migliaia di dispositivi possono essere facilmente gestiti e integrati da un solo server in soluzioni Enterprise resource Planning (ERP). In più, report personalizzati possono essere creati e distribuiti al personale selezionato su base regolare.

# 25 OPZIONI PER PERSONALIZZARE LA TUA MULTIFUNZIONE

## 25 opzioni

Samsung offre alle aziende 25 differenti opzioni che permettono alle stampanti di gestire più documenti, più velocemente, aggiungendo valore alla serie di MFPs K7600 e incrementando la produttività. Le opzioni includono un finitore ad alto volume che pinza fino a 65 fogli e un booklet finisher da 25 fogli che realizza un booklet da 100 pagine. Una opzione Wi-Fi protocol permette agli utenti di trasmettere un elevato volume di dati con performance affidabili.

## Configurazioni e Opzioni

● Configurazione base  
○ Opzionali

**OPZIONI USCITA CARTA**

**Separatore di lavori**  
SL-JST501S



**Finitore interno**  
SL-FIN502L



OR

**Finitore ad alto volume**  
SL-FIN701H



**Booklet Finisher**  
SL-FIN701B



OR

**Punti metallici (Inner, Booklet)**  
SCX-STP000

**Punti metallici (Main for Booklet)**  
SL-STP000

OR


**Kit di pinzatura (Inner - 2/3, 2/4, Swedish)**  
SL-HPU501T, HPU501F, HPU501S

**Kit di pinzatura (Booklet - 2/3, 2/4, Swedish)**  
SL-HPU701T, HPU701F, HPU701S

**120/240 IPM DSDf (Modello GX)**  
**80/160 IPM DSDf (Modello LX)**



**Tavolo multiuso**  
SL-WKT101




---

**Tavolo di lavoro**  
CLX-WKT001




---

**Wireless/Kit NFC**  
SL-NWE002X, SL-NWE001X




---

**Network kit aggiuntivo**  
SL-NWA001N




---

**Kit FDI**  
CLX-KIT10F




---

**Kit Fax**  
CLX-FAX160




---

**Kit dual fax**  
SL-FAX2501




---

**Kit di chiusura dei cassette**  
SL-CLK501



**OPZIONI INGRESSO CARTA**

**Cabinet**  
SL-DSK501T



**Doppi cassetto**  
SL-PFP501D



**Cassetto ad alta capacità – base**  
SL-HCF501B



**Cassetto ad alta capacità – laterale**  
SL-HCF501S



OR

\* HCF-side is not compatible with the Cabinet, SL-DSK501T.

# SAMSUNG MultiXpress

## Serie K7600

Dettagli tecnici progettati per supportare il tuo business

### General Specifications

|                                 |  |
|---------------------------------|--|
| Velocità                        | - K7600<br>60 ppm in A4 / 31 ppm in A3<br>- K7500<br>50 ppm in A4 / 26 ppm in A3<br>- K7400<br>40 ppm in A4 / 21 ppm in A3   |
| Processore                      | 1.5 GHz Quad core  |
| Memoria                         | 6 GB (per sistemi operativi Android)   |
| HDD                             | 340 GB   |
| Pannello operativo              | LCD touch da 10.1 pollici,<br>Risoluzione: 900 x 600   |
| Interfaccia                     | USB 3.0 ad alta velocità,<br>Ethernet 10/100/1000 BaseTX,<br>IEEE 802.11 b/g/n (Opzionale)   |
| Ciclo di lavoro massimo mensile | - k7600GX: 330.000 pagine<br>- k7500GX: 250.000 pagine<br>- k7400GX: 200.000 pagine<br>- k7600LX: 300.000 pagine   |
| Dimensioni (W x D x H)          | - Serie K7600 GX:<br>k7600: 585 x 670 x 932.2 mm<br>k7500: 585 x 670 x 1188.4 mm (w/stand)<br>k7400: 585 x 670 x 883.7 mm<br>- Serie k7600 LX<br>585 x 670 x 1139.9 mm (w/stand)   |
| Peso                            | - Serie GX: 97.3 Kg<br>- Serie LX: 84.3 Kg   |
| Protocolli di rete              | IP Management (DHCP, BOOTP, AutoIP, SetIP, Static) / Discovery Protocol (SLP, UPnP, Bonjour®, DNS, WINS) / Printing Protocol (TCP / IP, LPR, IPP, WSD) / Management Protocol (SNMPv1.2, SNMP3, SMTP, Talnet) / Scan Protocol (SMTP, FTP, SMB, WSD) / Security Protocol (SMB, Kerberos™, LDAP, IPsec, EAP)  |
| Sicurezza di rete               | SSL / TLS, IPsec, SNMPv3, Protocol & Port Management, IPv6, IP / MAC Filtering, IEEE 802.1x support (Optional)   |
| Compatibilità di sistema        | [Windows®]<br>- Windows XP (32/64bit) / 2003 (32/64bit) / Vista (32/64bit) / 2008 / Win7 / 2008 R2 (64 only) / Win8 / 2012 / Win8.1 / 2012 R2<br>[Linux®]<br>- Red Hat Enterprise Linux® WS 5, 6 (32/64bit)<br>- Fedora 12, 13, 14, 15, 16, 17, 18, 19, 20(32/64bit)<br>- OpenSUSE 11.2, 11.3, 11.4, 12.1, 12.2, 12.3, 13.1 (32/64bit)<br>- Ubuntu® 10.04, 11.04, 11.10, 12.04, 12.10, 13.04, 13.10, 14.04 (32/64bit)<br>- SuSE Linux Enterprise Desktop 10, 11 (32/64bit)<br>- Debian™ 6, 7 (32/64bit)<br>- Mint 13, 14, 15, 16 (32/64bit)<br>[Mac]<br>- Mac OS® X 10.6 ~ 10.10 |
| Consumo energetico              | 20W (sleep) / 30W (Ready) / 1.3 kWh (max)  |

### Specifiche di stampa

|                         |  |
|-------------------------|--|
| Velocità di stampa (A4) | - K7600: 60 ppm<br>- K7500: 50 ppm<br>- K7400: 40 ppm<br>- K7600LX: 60 ppm |
| Risoluzione             | 1200 x 1200 dpi (ottica)<br>9600 x 600 dpi (aumentata)                     |
| Emulazione              | PCL5, PCL6 (XL), PostScript Level 3, PDF 1.7, XPS                          |

### Gestione carta

|                          |   |
|--------------------------|---|
| Capacità carta           | 1'140 Fogli (Standard) / 6'140 Fogli (Max)  |
| Dimensione supporti      | - Vassoio MP: 98 x 148 mm ~ 320 x 457 mm<br>- Tray 1: 98 x 148 mm ~ 297 x 390 mm<br>- Tray 2: 148 x 210 mm ~ 320 x 457 mm (5.8 x 8.2 ~ 12 x 18 in.)   |
| Tipologia supporti       | - Vassoio MP: Carta semplice, Carta sottile, Carta spessa, Carta alta qualità, Forata, Prestampata, Riciclata, Carta Intestata, Cotone, Colorata, Archivio, Cartoncino, Etichette, Lucidi, Buste<br>- Vassoio 1, 2: Carta semplice, sottile, spessa, alta qualità, Forata, Prestampata, Riciclata, Intestata, Cotone, Colorata, Archivio, Cartoncino, Etichette, Buste (Solo vassoio 1) |
| Peso supporti            | - Vassoio MP: 60 ~ 325 g/m2 : Simplex<br>- Vassoio 1, 2: 60 ~ 300g/m2<br>60 ~ 256g/m2 : Duplex  |
| Dimensione documenti ADF | Ledger / Letter / Legal / Ufficio / Folio / A3 / A4 / JIS B5 / ISO B5 / Executive / A5 / A6 / Statement / Personalizzato  |
| Capacità ADF             | 520 Fogli @ (80 g/m2) x 2   |

### Specifiche di copia

|  |  |
|--|--|
| Tempo di uscita della prima copia (FCOT)       | - K7600GX: 3.1 sec<br>- K7500GX: 3.7 sec<br>- K7400GX: 4.6 sec<br>- K7600LX: 3.1 sec   |
| Risoluzione                                    | Fino a 600 x 600 dpi   |
| Zoom (intervallo di riduzione / ingrandimento) | 25% - 400%   |
| Multicopia                                     | Fino a 9999  |
| Funzionalità copia                             | Proof Copy / N-Up / ID Card Copy / Poster Copy / Image Repeat / Booklet / Covers / Transparencies / Book Copy / Interrupt Copy / Erase Edge / Save to File |

### Specifiche di scansione

|                                  |  |
|----------------------------------|--|
| Velocità                         | - K7600GX / K7600GX / K7600GX : 120/240 ipm<br>- K7600LX : 80/160 ipm    |
| Compatibilità                    | Network TWAIN, Network SANE  |
| Scan File Format                 | PDF / Compact PDF / Searchable PDF / JPEG / XPS / TIFF-S / TIFF-M / TIFF |
| Risoluzione                      | 600 x 600 dpi (ottica) 4,800 x 4,800 dpi (interpolata)                   |
| Destinazione scansione (scan to) | Email, FTP, SMB, BOX, USB, WSD, PC                                       |

### Specifiche di fax (opzionali)

|                    |   |
|--------------------|---|
| Velocità del modem | 33.6 Kbps   |
| Compatibilità      | ITU-T G3, Super G3  |
| Risoluzione        | 203 x 98 dpi (Std), 203 x 196 dpi (Fin), 300 x 300 dpi (Super-fine), 600 x 600 dpi (Ultra-fine)   |
| Funzioni Fax       | TTI / RTI / Auto Reduction / Multi-send (Same as Group Dial Capacity) / Delayed Send / Memory RX / Secure Rx (<-secure TX) / Time Secured Fax |
| Max. Line          | 2 linee   |

### Opzioni

|  |   |
|--|---|
| <b>Alimentatore con doppio cassetto (SL-PFP501D)</b> |   |
| Capacità   | 1040 fogli (2 da 520 fogli)   |
| Dimensione supporti                                  | 140 x 210 mm - 320 x 457 mm   |
| Tipologia supporti                                   | Carta Semplice, Carta Sottile, Carta Spessa, Carta Forata             |
| Peso supporti  | Da 60 a 300 gsm   |
| Sensing  | H/W Install Detect, Paper Empty & Low Level Detect, Paper Size Detect |

### Alimentatore con elevata capacità - Base (SL-HCF501B)

|                       |   |
|-----------------------|---|
| Capacità              | 2000 fogli (80 g/m2 / 20 lb bond)                         |
| Dimensione supporti   | A4, Letter  |
| Tipologia di supporti | Carta Semplice, Carta Sottile, Carta Spessa, Carta Forata |

### Alimentatore con elevata capacità - Laterale (SL-HCF501S)

|                       |   |
|-----------------------|---|
| Capacità              | 3000 fogli @ (80 g/m2)                                    |
| Dimensione supporti   | A4, Letter  |
| Tipologia di supporti | Carta Semplice, Carta Sottile, Carta Spessa, Carta Forata |
| Grammatura            | Da 60 a 300 gsm   |
| Sensing               | H/W Install Detect, Paper Empty & Low Level Detect        |

### Finitore interno (SL-FIN502L)

|                       |   |
|-----------------------|---|
| Capacità              | 500 fogli   |
| Capacità di pinzatura | 5,000 Staples / Cartridge   |
| Stacking              | - Top Tray: 50 Sheets (A4/LT @ 80 gsm)<br>- Finishing Tray: 500 Sheets (A4/LT @ 80 gsm) |
| Output Stacking       | A faccia in giù   |

### Booklet finisher

|                  |  |
|------------------|--|
| Capacità         | 65 Sheets Stapling / 2,000 Sheets Stacking   |
| Staple Cartridge | 5,000 Staples / Cartridge  |
| Stacking         | - Top Tray: 250 Sheets (A4/LT @ 80 gsm)<br>- Finishing Tray: 2,000 Sheets (A4/LT @ 80 gsm) |
| Output stacking  | A faccia in giù  |

### Finitore ad alto volume (SL-FIN701H)

|                  |  |
|------------------|--|
| Capacità         | 65 Sheets Stapling / 3,250 Sheets Stacking   |
| Staple Cartridge | 5,000 Staples / Cartridge  |
| Stacking         | - Top Tray : 250 Sheets (A4/LT @ 80 gsm)<br>- Finishing Tray : 2,000 Sheets (A4/LT @ 80 gsm) |
| Output stacking  | A faccia in giù  |

### Altre

|                  |  |
|------------------|--|
| Generali         | Cabinet, Job Separator, Work Table, Multipurpose Table, Tray Locking Kit                         |
| Network          | Wireless / NFC Kit, Wireless / BLE / NFC Kit, Additional LAN Kit, FDI Kit, Fax Kit, Dual Fax Kit |
| Kit di pinzatura | Auto change 2/3 or 2/4 hole, Swedish 4   |

### Consumabili

|                                  |                    |
|----------------------------------|--------------------|
| Capacità del toner               | 45'000 pagine (K)  |
| Capacità del tamburo             | 450'000 pagine (K) |
| Vaschetta recupero toner esausti | 300'000 pagine     |

\* Estimated Toner Yield @ 6% coverage. For best performance and yield, we recommended using genuine Samsung parts and consumables.

# INFORMAZIONI LEGALI E AGGIUNTIVE

## SMARTIFY YOUR BUSINESS. PRINTING INNOVATION.

Nella società moderna, stare al passo con la tecnologia è fondamentale per il successo di ogni business e per la produttività di ogni individuo. La scelta della tecnologia può fare la differenza tra sopravvivenza e leadership.

Siccome il posto di lavoro diventa sempre più digitalizzato e la forza lavoro diventa sempre più mobile, le stampanti devono adattarsi ed evolversi.

La tecnologia delle stampanti ritarda l'innovazione che molti impiegati si aspettano. Non c'è stato neanche nessun grande entrante a favorire il cambiamento.

Fino ad adesso.

Samsung si sta adoperando per sviluppare dirompenti soluzioni di stampa che accendano la produttività. Solo Samsung ha l'esperienza nell'elettronica necessaria per progettare e costruire stampanti che si adattano al modo in cui la società funziona oggi.

E' arrivata la stampa per il mondo moderno.

**Samsung è printing innovation.**

Per maggiori informazioni sulle printing Solutions di Samsung, visita il sito [www.samsung.com/PrintingInnovation](http://www.samsung.com/PrintingInnovation)



## About Samsung Electronics Co., Ltd

Samsung Electronics Co., Ltd. Ispira il mondo e modella il futuro grazie a innovative idee e tecnologie che hanno ridefinito il mondo delle TV, smartphone, wearables, tablets, macchine fotografiche, apparecchi digitali, stampanti, attrezzature mediche, network systems e semiconduttori. Siamo anche leaders nel Internet of Thing

space attraverso, tra le altre, le iniziative Digital health e Smart Home. Assumiamo 307 mila persone in 84 Paesi. Per saperne di più, visita il nostro sito web ufficiale [www.samsung.com](http://www.samsung.com) e il nostro blog ufficiale [global.samsungtomorrow.com](http://global.samsungtomorrow.com).

## GENUINE SAMSUNG SUPPLIES

Valore reale. Vere performance.

Fai sempre la giusta impressione utilizzando consumabili Samsung originali.



[www.tuv.com](http://www.tuv.com)  
ID 000042856

Per maggiori informazioni sui supplies Samsung originali, visita il sito [www.samsung.com/GenuineSupplies](http://www.samsung.com/GenuineSupplies)



## SAMSUNG

Copyright © 2015 Samsung Electronics Co., Ltd. All rights reserved. Samsung, Business Pro Printing Solutions™, SecuThru, SmarThru and are either trademarks or registered trademarks of Samsung Electronics Co., Ltd. Specifications and designs are subject to change without notice. Non-metric weights and measurements are approximate. All data were deemed correct at time of creation. Samsung is not liable for errors or omissions. All brand, product, service names and logos are trademarks or registered trademarks of their respective owners and are hereby recognized and acknowledged.

Android is a trademark of Google Inc.

Hancom Office is a registered trademark of Hancom Inc.

Microsoft, Excel, Microsoft Office, PowerPoint, Windows and Windows

Vista are registered trademarks of Microsoft Corporation in the United States and/or other countries.

TÜV Rheinland is a registered trademark of the TÜV Rheinland Group.

Samsung Electronics Italia SPA, via Mike Bongiorno 9, 20124 Milano

[www.samsung.com](http://www.samsung.com)

